



GeoBoletín

Boletín Informativo

Información tomada del Centro Nacional de Huracanes de Miami, Florida
 Aviso Público 4 - 09:00 AM MDT
 Agosto 06 de 2018

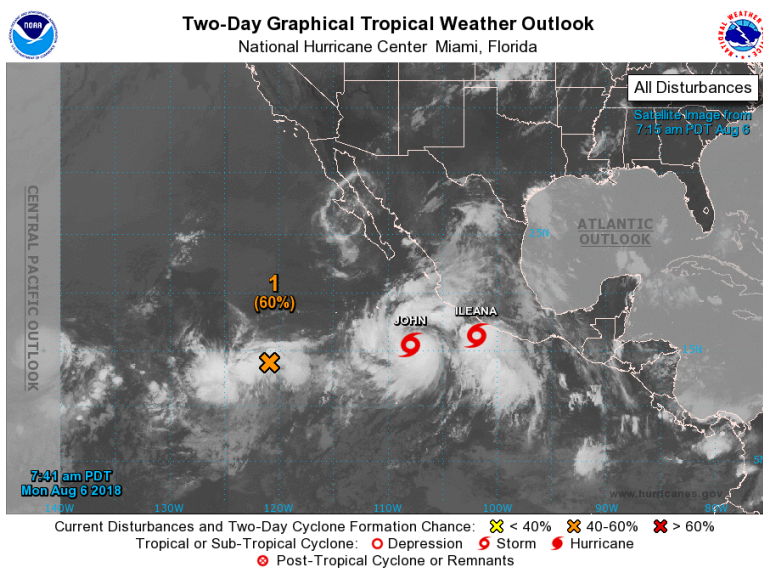
Tormenta Tropical John

El Centro Nacional de Huracanes de Miami, Florida (National Hurricane Center – NHC) ha emitido una advertencia sobre la Tormenta Tropical John.

Información General

Coordenadas:	15.5 N, 107.9 O
Ubicación Relativa:	545 km Suroeste de Manzanillo (México) 850 km Sur Sureste del extremo Sur de Baja California (México)
Velocidad Vientos:	110 km/h
Presión Mínima:	993 mb
Dirección y Velocidad:	Oeste Noroeste a 13 km/h
Vientos de Tormenta:	hasta 130 km de su centro
Vientos de Huracán:	N/A

Imagen satelital de vapor de agua



Alertas emitidas por el Centro Nacional de Huracanes

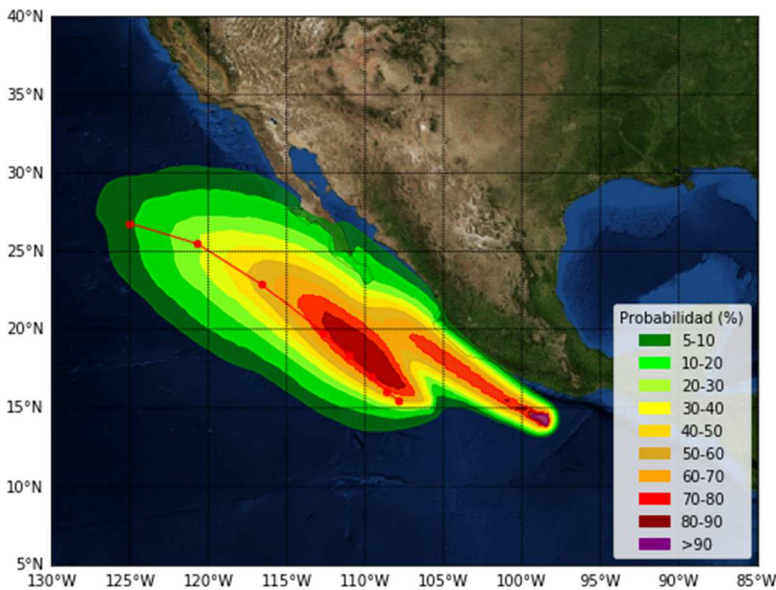
Alerta de Tormenta Tropical

Actualmente no hay advertencias por Tormenta Tropical en curso para suelo continental e insular.

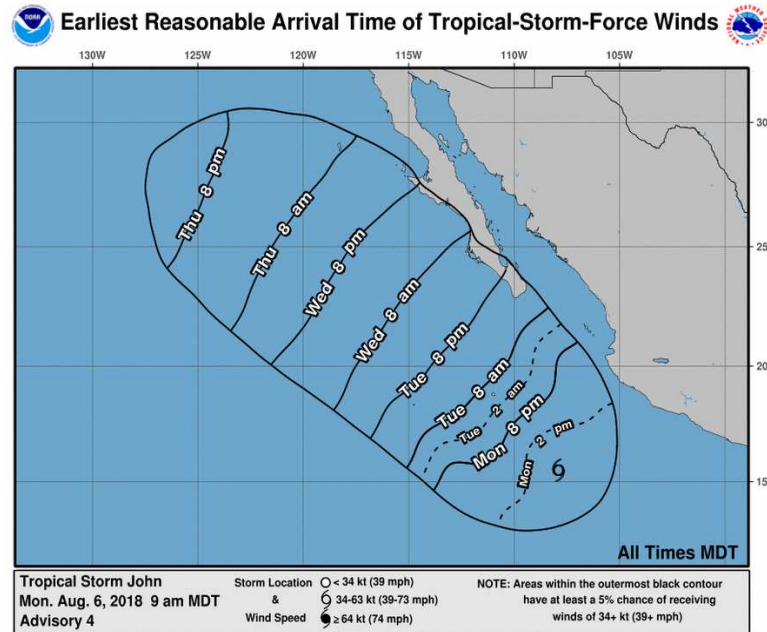
Alerta de Huracán

Actualmente no hay advertencias por Huracán en curso para suelo continental e insular.

Mapa de probabilidad de vientos con fuerza de tormenta tropical



Cono de influencia y tiempo de llegada de vientos con fuerza de tormenta tropical



Resumen del Pronóstico de 48 horas emitido por el Centro Nacional de Huracanes de Miami, Florida

- La Tormenta Tropical John se mueve actualmente con dirección oeste-noroeste a una velocidad aproximada de 13 km/h. Se espera para los próximos días que modifique su curso levemente hacia el noroeste.
- Se espera que la Tormenta Tropical John se fortalezca rápidamente durante los próximos días, convirtiéndose en Huracán en la tarde de hoy.
- Según los pronósticos del Centro Nacional de Huracanes de la Florida se espera que John siga intensificándose hasta alcanzar la categoría de huracán mayor el próximo martes.

Amenaza sobre suelo continental e insular

Precipitación: Actualmente no se tienen alertas por precipitaciones.

Marejada ciclónica: Actualmente no se tienen alertas por marejada ciclónica.

Oleaje: Durante los próximos días se espera que el alto oleaje generado por la Tormenta Tropical John afecte partes de la costa suroeste de México, y el Sur de Baja California.